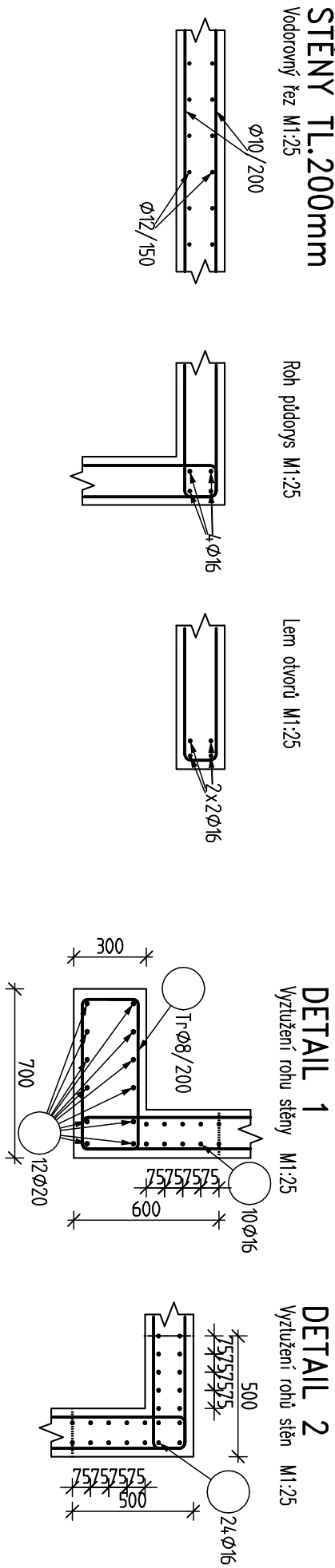
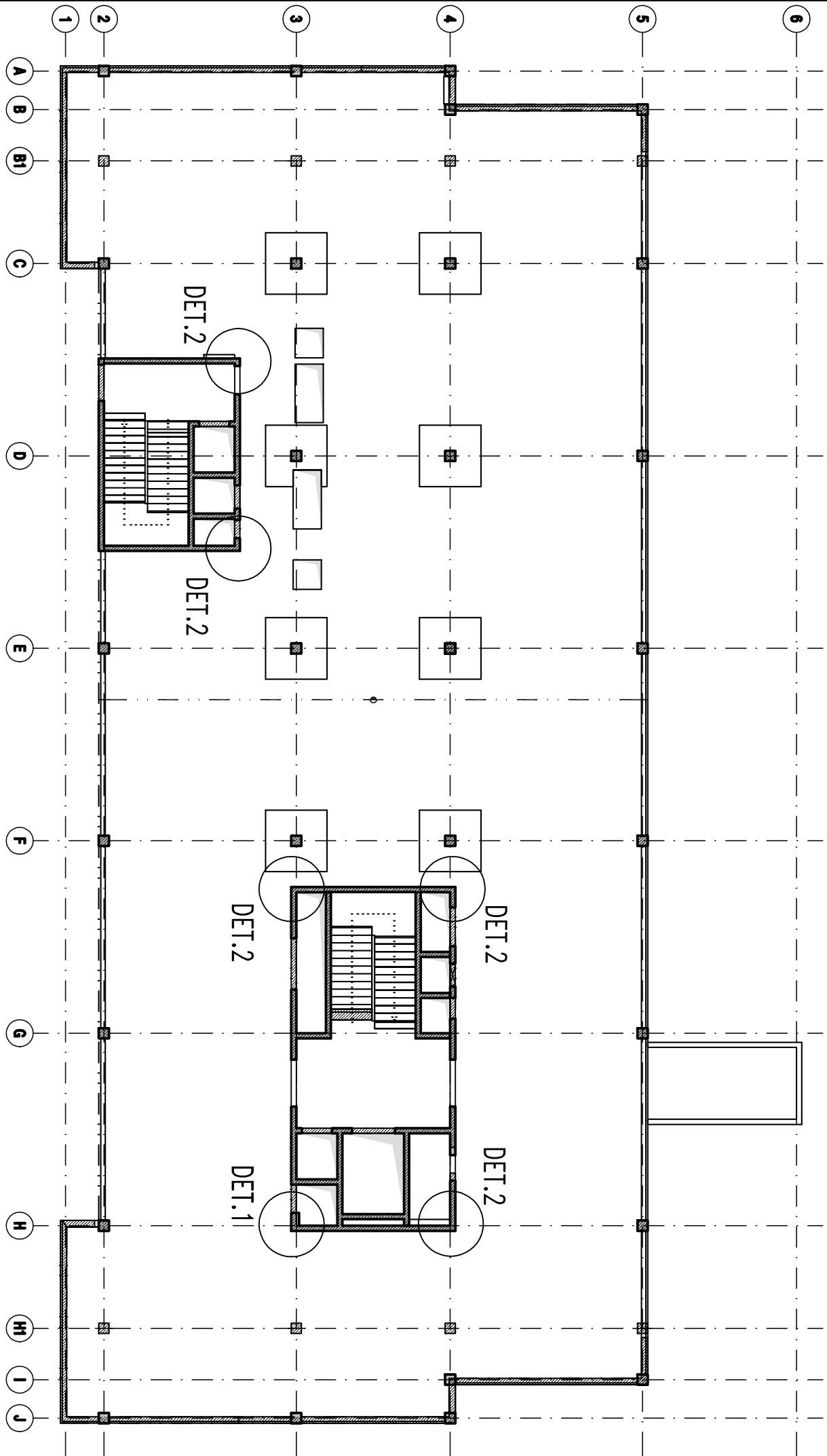
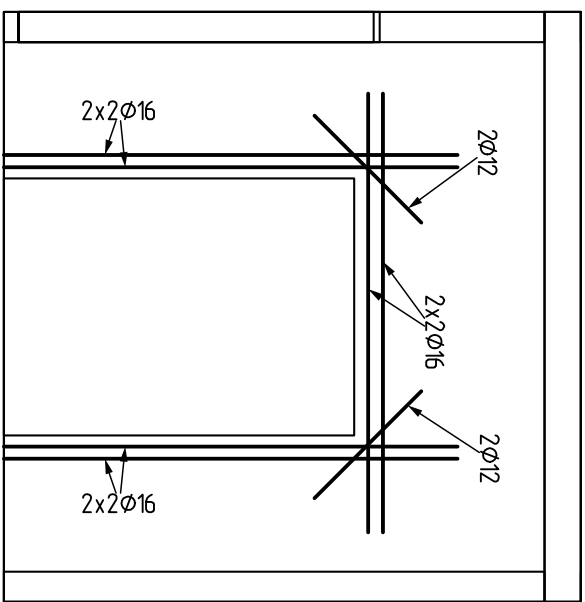
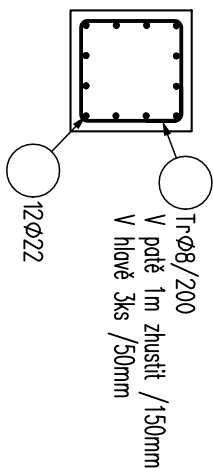


SVISLÉ KONSTRUKCE 3.NP
SCHEMA ROZMÍSTĚNÍ SLOUPŮ A STĚN 3.NP
M 1:250



SLOUP
Vodorovný řez M:25

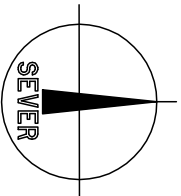


STĚNY 1-3NP
Beton musí splňovat požadavky ČSN EN 206+ČSN P 73 2404
C30/37-XC1(CZ,F.1)-CI 0,4-Dmax 16-S3
Modul pružnosti 32,8 podle ČSN ISO 6784
Životnost S4 50let
Navrženo dle ČSN EN 1992-1-1:2011
Nárost pevnosti betonu střední
Díloer určí technolog
krytí vnější Cnom 30 mm
krytí větší Cnom 30 mm

SLOUPY 1-4NP
Beton musí splňovat požadavky ČSN EN 206+ČSN P 73 2404
C30/37-XC1(CZ,F.1)-CI 0,4-Dmax 22-S3
Modul pružnosti 32,8 podle ČSN ISO 6784
Životnost S4 50let
Navrženo dle ČSN EN 1992-1-1:2011
Nárost pevnosti betonu střední
Díloer určí technolog
krytí vnější Cnom 30 mm
krytí větší Cnom 30 mm

OCEL B 500B
UVÁDĚNÉ DELKY JSOU VZTAŽENY K VNEJŠÍMU LOK PRUTU.
POLOMERY OBLOUKU JSOU POLOMERY OHYBACÍCH TRNŮ,
NEZNACENÉ POLOMERY JSOU 1/2 øm,mín (TAB. 8.1),
NEZNACENÉ UHLY JSOU 45°, 90° resp 180°.
ROVNÉ VLOZKY JSOU VE VYKAZU OZNACENÉ *.
CELKOVÉ DELKY VLOZEK JSOU STRIZNE DELKY.

Soutřadnicový systém : JTSK
Výškový systém : BpV
±0,000=289,70 m.n.m.



**KRÁLOVÉHRADECKÝ KRAJ,
PIVOVARSKÉ NÁMĚSTÍ 1245
500 03 HRADEC KRÁLOVÉ**

| | | | | |
|------------------------|--|--------|--|-----------------------------|
| VEDOUcí PROJEKTANT | ING. ONDŘEJ FABIAN | | (c) RECOC s.r.o. tel. +420 251 624 661 Sešlepeno 745/18 CZ 158 00 Probo 5 | |
| ZODP. PROJEKTANT | ING. ONDŘEJ FABIAN | | www.recoc.cz | |
| VYPRACOVAL | Ing.L. Matějčín | | sítěřisko OSTRAVA tel. +420 586 632 476 28. úřno 864/273 CZ 709 00 Ostrava | |
| KONTROLOVAL | Ing.H. Šelígová | | osřtřno@recoc.cz | |
| KRAJ : KRÁLOVÉHRADECKÝ | STAV. ÚŘAD : JIČÍN | | S.A.O. - STAVBA K VNEJŠÍM | |
| NÁZEY AKCE : | NOVOSTAVBA PAVILONU "A" | | STUPEN | DPS |
| | (STAVEBNÍ ÚPRAVY Č.P. 511 PRO LABORATOŘE A ONKOLOGII OBlastní NEMOCNICE JIČÍN A.S.) | | DATUM | 11/2016 |
| | | | FORMAT/POČET STR. | 3 A4 |
| | | | MĚŘITKO | 1 : 50 |
| | | | ARCHIVNÍ ČÍSLO | |
| NÁZEY OBJEKTU : | SO 01 BUDOVA A | ČÁST : | Č. ZAK. | 15033 |
| | STAVEBNĚ KONSTRUKČNÍ ŘEŠENÍ | | SOUBOR | DWG |
| | | | ČÍSLO | SOUPRAVY |
| NÁZEY PŘÍLOHY : | SCHÉMA VÝZTUŽE SLOUPY A STĚNY 3.NP | | Č. PŘÍLOHY : | 15033-DPS-D.1.2.1-SO 01-109 |